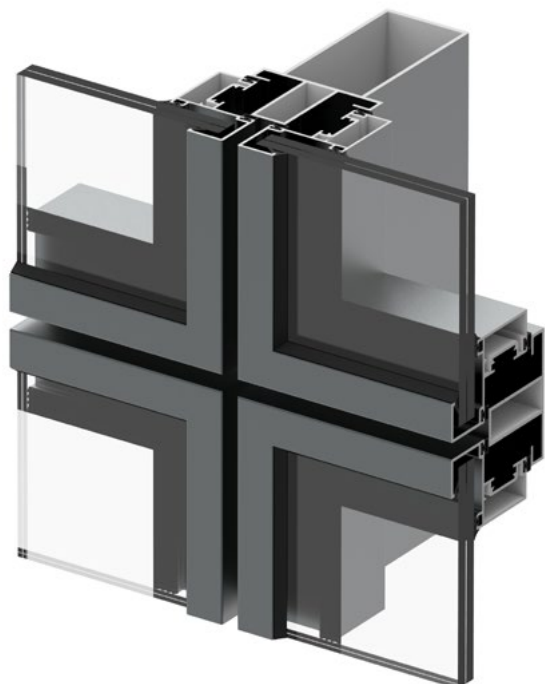


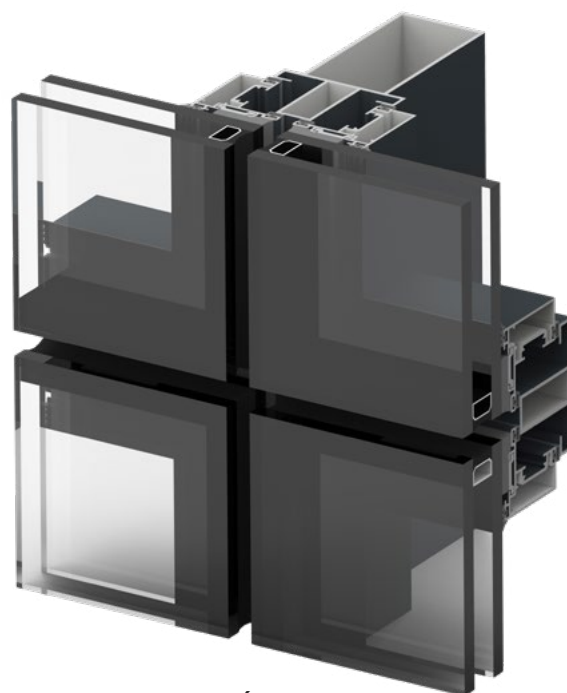
QUICK THERMIA FS45

QUICK es un sistema de fachada modular tipo "stick" que permite trabajar dos estéticas: vidrio estructural pegado o vidrio con perfil visto bajo una misma plataforma constructiva.

Su diseño optimiza la rigidez del conjunto y ofrece una gran flexibilidad para adaptarse a diferentes espesores de vidrio y geometrías de proyecto.

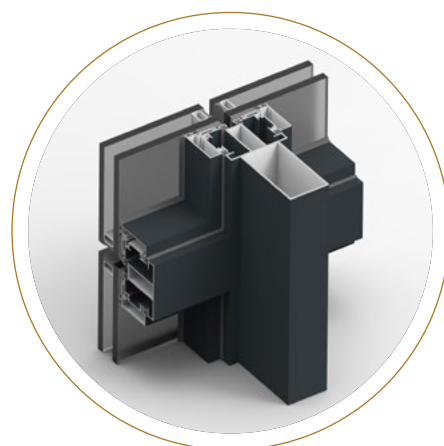
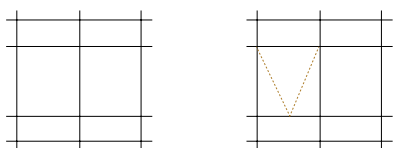


VIDRIO SIMPLE
ENMARCADO



VIDRIO CÁMARA
ADHERIDO

TIPOLOGÍAS DISPONIBLES



VISTA INTERIOR
VIDRIO ADHERIDO

POSIBILIDADES DE APERTURA



Integración de todas las posibilidades de aperturas de Thermia abisagradas



Integración de todas las posibilidades de aperturas de Thermia correderas

CARACTERÍSTICAS TÉCNICAS

THERMIA FS45 QUICK

▾ SISTEMA

SERIE	Sistema de fachada sin RPT
TIPOLOGÍAS	Fachada stick - Vidrio adherido - Vidrio enmarcado
CONFIGURACIONES	Módulos fijos - Ventanas proyectantes - Puertas de entrada (Sistema abisagrada AR78 Habitat)
DISEÑO	Sección preparada para vidrio simple, cámara o pegado estructural (compatible con series AR78/AR62/AR52/CR46/CR40/CF40)

▾ DIMENSIONES Y CAPACIDADES

PERFILES DISPONIBLES	Montantes 83 mm / 123 mm - Travesaños marco perimetral
ALTURA MÁXIMA	Dependiente de cálculo estructural (Consultar oficina técnica)
PESO MÁXIMA HOJA PROYECTANTE	130 kg
ACRISTALAMIENTO	de 12 mm / 31 mm
COMPORTAMIENTO MECÁNICO	Refuerzo interior (según condiciones)

▾ HERRAJES Y AUTOMATISMOS

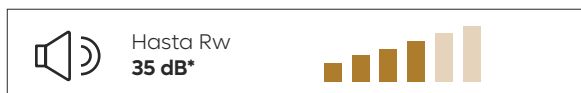
UNIONES ENTRE PERFILES	Escuadras de armado y fijaciones para montante y travesaño
SOPORTES DE VIDRIO	Juntas, cuñas y pletinas específicas para cada tipo de hoja
SELLADOS Y ESTANQUIDAD	Sistema de juntas exteriores / interiores y accesorios de presión
HOJA FIJA	Soportes y fijaciones para módulos no practicables
HERRAJES VENTANA / PUERTA	Según serie Thermia

▾ ACABADOS

PERFILES	Carta RAL / Liso - Mate - Texturado - Anodizado - Efecto madera (consultar QR) (no apto bicolor)
MANILLAS	Carta RAL / Liso - Mate - Texturado (ver apartado manillas)

▾ RESULTADOS DE ENSAYOS

AI SLAMIENTO ACÚSTICO ESTIMADO



* AI SLAMIENTO TÉRMICO

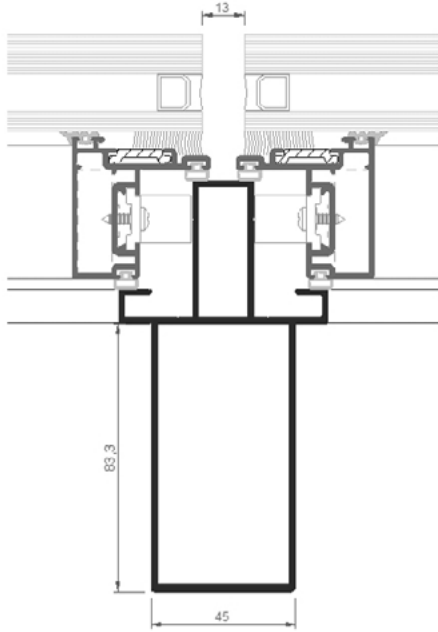


*Según EN10077-02 Fachada 2,70 x 6,20 m
Vidrio $U_g=1,10$ W/m²K / $\psi_g = 0,053$ W/mK

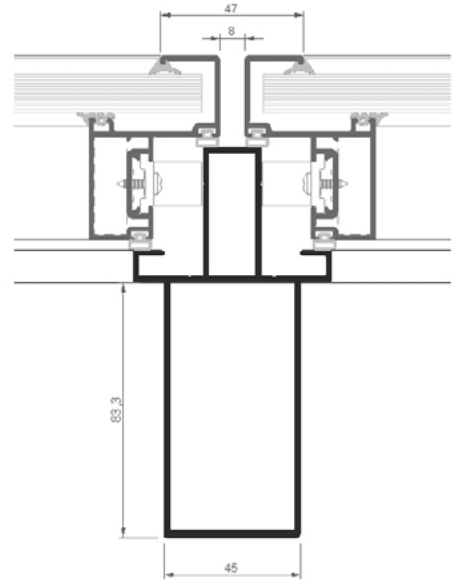
PERMEABILIDAD AL AIRE	AE900	AE1050	AE1200	AE1350
ESTANQUEIDAD AL AGUA	R5	R6	R7	R8
RESISTENCIA AL VIENTO	Apto			

Resultados obtenidos de los informes según Ensatec con número de ensayo 251.064 y en base a la norma UNE-EN 13830:2016, UNE-EN 12153:2000, UNE-EN 12155:2000 y UNE-EN 12179:2001

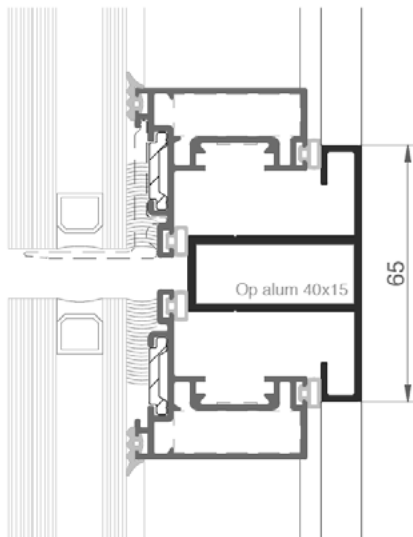
* Valores con solución vidrio adherido



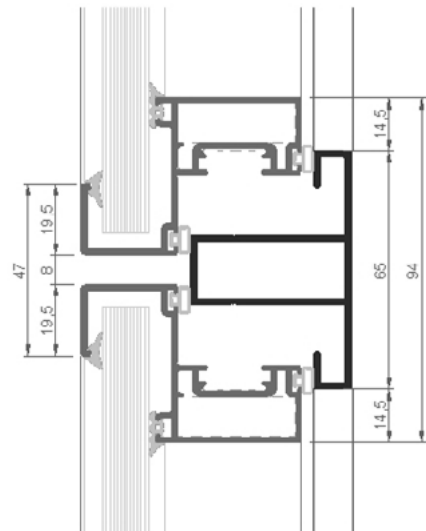
CORTE HORIZONTAL VIDRIO DOBLE ADHERIDO



CORTE HORIZONTAL VIDRIO SIMPLE ENMARCADO



CORTE VERTICAL VIDRIO DOBLE ADHERIDO



CORTE VERTICAL VIDRIO ENMARCADO

* Las secciones mostradas no están a escala y tienen carácter únicamente informativo. Para obtener detalles precisos o imágenes a escala, consulte el catálogo técnico.



CONSULTORIO MÉDICO, PERÚ